

## ELLE DÉCO NEWS

### Fleur de sel

Découverte du salon Wanted Design Manhattan à New York en mai dernier, la suspension "Archaic Modern Light" marie la céramique, le laiton et le cristal de sel rose d'Himalaya. Existe en huit coloris, éclairage Led, Ø 11,50 x h. 16,50 cm, 1014 €, **BRAVE MATTERS**.



### Paré pour l'été

Quand Philippe Starck planche sur les outils de cuisine, ça donne un kit ultra ergonomique avec un couteau d'office, un couteau bec d'oiseau et deux économes dont l'un flexible, aux manches taillés comme des légumes épéchés ! Set "L'Econome", 5 finitions, 37 € l'ensemble, **GUY DEGRENNE**.



## Nouvelle adresse BY TERRY LIFESTYLE

Retour au bercail pour la créatrice Terry de Gunzburg, fondatrice de la marque de cosmétique By Terry, qui réinvestit ce qui fut sa première boutique parisienne en 1998, dans la galerie Véro-Dodat. Elle y présente une sélection très personnelle d'objets des arts de la table et de petit mobilier, contemporains ou anciens, glanés aux quatre coins du globe. Dans cet écrin, sur deux niveaux, chic et excentrique, la part belle est faite à la couleur et la céramique, ses passions depuis toujours.

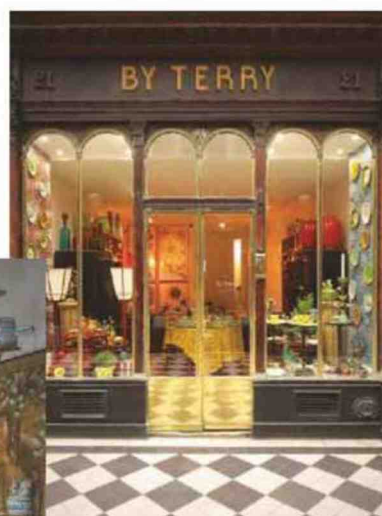
● 21, galerie Véro-Dodat, Paris-1<sup>er</sup>. [www.byterry.com](http://www.byterry.com)

### Galerie dans la galerie

Entre stand de marché aux Puces et galerie précieuse, la boutique de Terry de Gunzburg est pensée comme un cabinet de curiosités où tout est à vendre.

### Mix & match

Le 1<sup>er</sup> étage fait place aux meubles et luminaires toutes époques !



### Couleurs perroquet

Céramique, verrerie, objets déco, la coloriste exprime son goût pour les mélanges.



### Buffet méditerranéen

Les créatrices Sophie et Lola Séguéla ont fait leur le « tataoui », savoir-faire marocain de marqueterie en tiges de laurier séchées. En résulte une collection de meubles estivaux et graphiques. Enfilade "Jemaa", structure en métal, l. 180 x h. 70 x p. 45 cm, 2 800 €, **SOPHIE SEGUÉLA INTERIEURS**.

## TÉLEX /

La 12<sup>e</sup> édition de la biennale nomade d'art contemporain Manifesta prend ses quartiers à Palerme et investit pour l'occasion les plus beaux palais, théâtres et églises de la ville. Jusqu'au 4 novembre. Infos sur [www.m12.manifesta.org](http://www.m12.manifesta.org)

Jeffery Cross ; Michaël Guichard ; presse